

## 東芝電池株式会社 サイトレポート情報

所在地 : 群馬県安中市郷原3000番地2

敷地面積 : 23,744m<sup>2</sup>、建家面積 : 11,596m<sup>2</sup>、緑化率15.5%

設立 : 1979年4月、従業員 : 17人 (2017年12月現在)

主要製品 : 塩化チオニルリチウム電池

ISO14001認証取得 : 1998年7月、最新更新年月 : 2016年5月  
(ISO認証番号 : JSAE050)



## ごあいさつ

東芝電池株式会社は緑豊かな妙義山の麓に位置した立地条件の中で事業を展開しています。当社では、最先端の技術を駆使し、塩化チオニルリチウム電池の製造工場として、お客様のニーズを先取りした電池を製造しています。また、環境保全活動にも従業員一丸となって取り組んでいます。



環境保全責任者 松村宏之

## 2017年度の環境の主な取組み

- ☆ ISO14001環境マネジメントシステム  
1998年7月に認証取得。2017年5月に第6 - 1回定期更新審査受査...登録継続
- ☆ 環境保全体制の充実  
法令、条例の遵守。現場管理の強化
- ☆ 省エネルギーの推進  
省エネタイプエアコンへの更新による冷暖房効率の向上
- ☆ 廃棄物発生量の削減  
製品の不良率低減による廃棄物の削減
- ☆ 廃棄物最終処分量の削減 (ゼロエミッションの推進)  
最終処分量は、0.32%

## 製品・環境技術開発、環境配慮ポイントの紹介

塩化チオニルリチウム電池“ウルトラリチウム”は、

- ◎ 産業機器のバックアップ用途のような、長期間の使用に最適です。
- ◎ 電圧は、3.6Vでリチウム一次電池の中でも最も高く、広範囲な温度環境下(-55℃~+85℃)でご使用いただけます。
- ◎ レーザー溶接封口による完全密閉方式の採用と、自己放電が極めて少ないことによって、長期間に亘り高信頼性を発揮します。



### 環 境 方 針

“かけがえのない地球環境”と“当社が位置する群馬県安中市”を健全な状態で次世代に引き継いで行くことは、私たちの責任と義務であり積極的に環境活動に取り組みます。

当社は、開発及び製造している塩化チオニルリチウム電池の、製品ライフサイクルにおいて環境負荷を低減していきます。

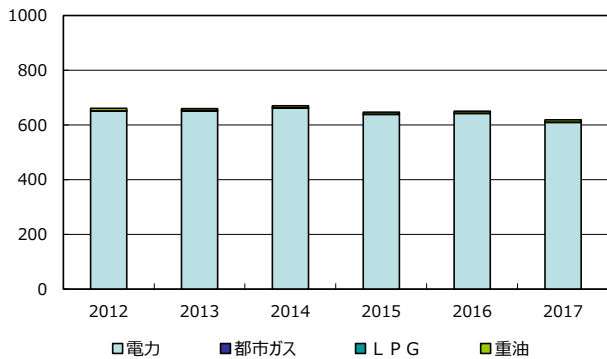
また、環境への取り組みを、重要な経営課題として位置づけ、将来にわたって持続可能な社会の実現に向け、以下を実行します。

1. ISO14001 (JISQ14001) 環境マネジメントシステムへの適合と継続的な改善を基に、環境パフォーマンスを向上させます。
2. 環境関連法令等の順守義務を満たします。
3. 汚染の予防に取り組みます。
4. 地球温暖化防止の為、エネルギー使用量の削減を推進します。
5. 資源の有効活用の為、廃棄物発生量の削減を推進します。

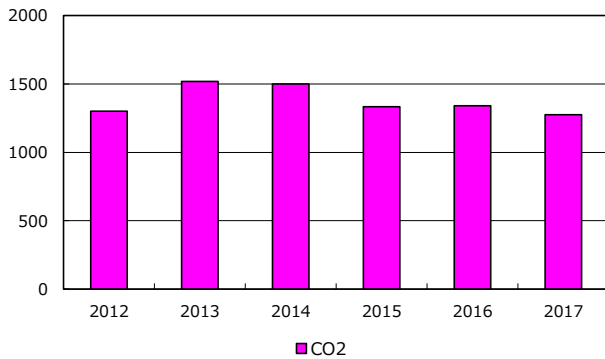
2017年10月1日  
東芝電池株式会社  
取締役社長 松村 宏之

## 環境負荷データ

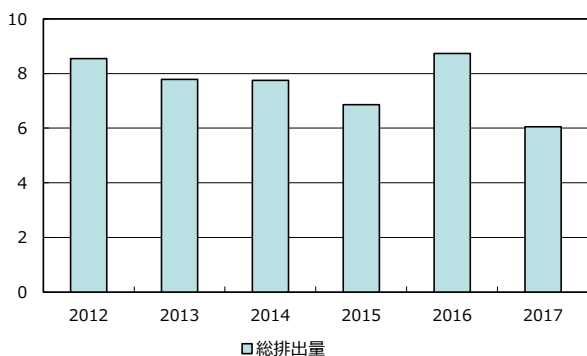
### エネルギー使用量 (単位: K L)



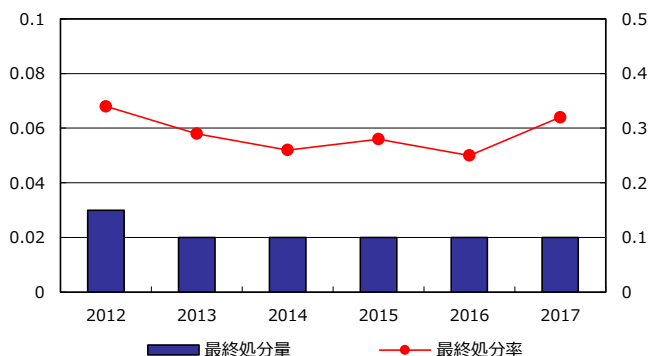
### CO<sub>2</sub>排出量 (単位: トン-CO<sub>2</sub>)



### 廃棄物総発生量 (単位: トン)

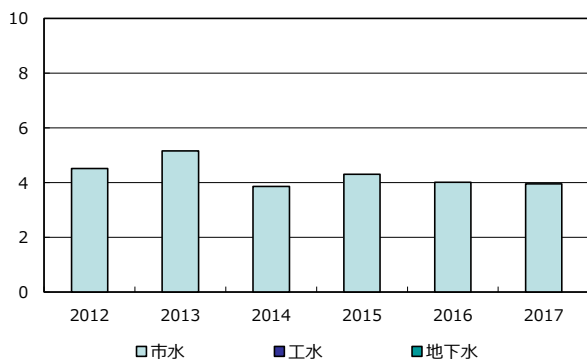


### 廃棄物最終処分量と最終処分率 (単位: トン, %)

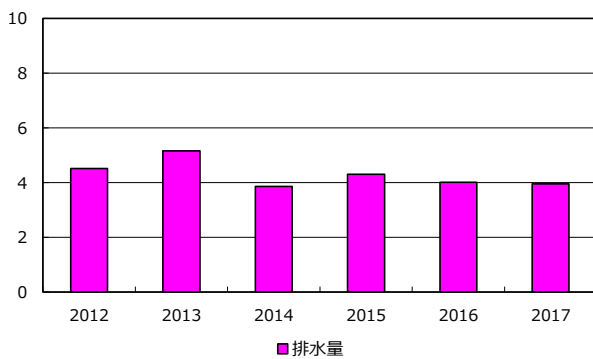


主な廃物名: 酸、污泥、金属、ガラス、プラスチック、油、紙等

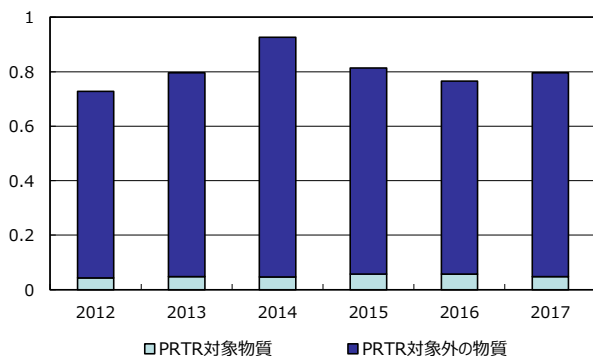
### 水の使用量 (単位: 千m<sup>3</sup>)



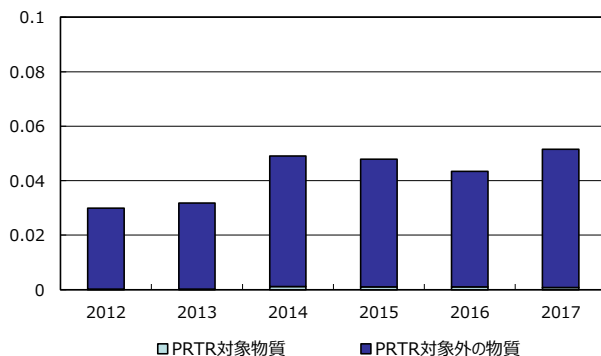
### 排水量 (単位: 千m<sup>3</sup>)



### 化学物質削減対象物質の取扱量 (トン)



### 化学物質削減対象物質の排出量 (トン)



主な化学物質: ニッケル、フタル酸ジエチル、フェノール、M E K

## 遵法管理状況

### <大気測定結果> 貯湯式温水簡易型ボイラー 2台

	法規制値	自主管理値	実測値	測定頻度
NOx (ppm)	対象外	対象外	対象外	対象外
SOx (Nm3/h)	対象外	対象外	対象外	対象外
ばいじん (mg/Nm3)	対象外	対象外	対象外	対象外

### <排水測定結果> 一般排水処理施設 : 河川 (碓氷川) へ放流

	規制値	自主管理値	実測値	測定頻度
水素イオン濃度(pH)	6.5~8.5 (協定値)	6.8~8.3	6.6~7.9	毎日1回
BOD (mg/ℓ)	15以下 (協定値)	協定値	2.0	週1回
COD (mg/ℓ)	対象外	対象外	対象外	対象外
SS (mg/ℓ)	15以下 (協定値)	協定値	2.0	週1回
窒素 (mg/ℓ)	対象外	対象外	対象外	対象外
フッ素 (mg/ℓ)	8以下 (協定値)	協定値	0.2	月1回

### <騒音・振動測定結果> 特定施設 騒音：空気圧縮機・送風機、振動：空気圧縮機

	測定場所：時間	規制値	自主管理値	実測値	測定頻度
騒音 (dB)	敷地境界：昼	70 (協定値)	協定値	52	年1回
	敷地境界：夜	55 (協定値)	協定値	51	年1回
振動 (dB)	敷地境界：昼	70 (協定値)	協定値	43	年1回
	敷地境界：夜	65 (協定値)	協定値	42	年1回

## 環境コミュニケーションの紹介

### <環境一斉アクション>

6月5日の環境の日に合わせて東芝グループグローバルで一斉に実施した「環境一斉アクション」に参加し、事業所全域において消灯を実施しました。

(実施概要)

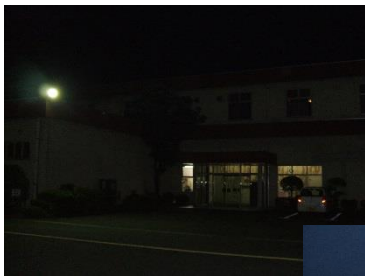
- ・日時：2016年5月30日 18:30 - 19:30
- ・事業所全域の消灯（約5kwhの削減）



(事務所)



(工場内)



(外灯)

